

## Internationales Bildungszentrum

### Gästeetage

#### KONTAKT

Bodenstedtstrasse 16  
Hinterhof // Eingang West  
D-22765 Hamburg  
Tel.: +49 (0) 40 80 60 92 20  
Fax: +49 (0) 40 80 60 92 15  
info@dock-europe.net  
www.dock-europe.net

#### Preisliste Gästeetage 2018

(inkl. 7% bzw. 19 % MwSt - pro Person/ Nacht)

<b>Zweibettzimmer</b> , 10x vorhanden,		27,00 €
<b>Einzelzimmer</b> (2BZ zur Einzelnutzung)		42,00 €
<b>Dreibettzimmer</b> , 2x vorhanden		25,00 €
(1 Doppelbett unten mit zwei Matratzen, 1 Einzelbett oben)		
<b>Vierbettzimmer</b> , 2x vorhanden		22,00 €
(1 Doppelbett oben mit zwei Matratzen, 1 Einzelbett oben, 1 Einzelbett unten):		
<b>Komplettpreis Gästeetage</b>	pro Nacht	800,00 €
<b>Bettwäsche und Handtuch (obligatorisch)</b>	einmalig pro Person	6,00 €
<b>Frühstück (optional)</b>	pro Person/ Tag:	5,00 €

Zur Verpflegung (bei Bedarf): Wir kooperieren mit der „Cantina fux & ganz“ ([www.fuxundganz.de](http://www.fuxundganz.de)), die eine Kantine im Erdgeschoss des Hauses betreibt und auch zusätzlich Catering nach Wunsch anbietet. Kontakt: [cantina@fuxundganz.de](mailto:cantina@fuxundganz.de)

#### Ausstattung der Gästeetage

Es gibt insgesamt 34 Schlafplätze - verteilt auf 14 Zimmer, die mit „Hoch“- und „Boden“-Betten ausgestattet sind.

10 Zweibettzimmer (Zimmer 4, 6, 7, 8, 14, 17, 18, 19, 21, 22)

2 Dreibettzimmer (Zimmer 9 und 13)

2 Vierbettzimmer (Zimmer 10 und 16)

Die Doppelbetten in den Mehrfachzimmern eignen sich nur für Paare, Freund\*innen oder Kinder.

#### Zimmerbeispiele

##### Zimmer 18 - Zweibettzimmer

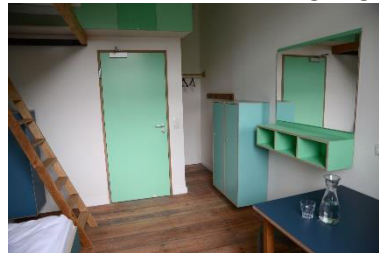


**Zimmer 9 – Dreibettzimmer (1 Hochbett, 1 Doppelbett 2 x 90 cm am Boden?)**

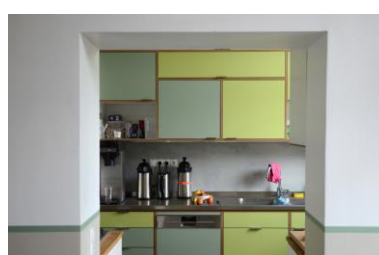


**Zimmer 10 – Vierbettzimmer ( 1 Einzelbett am Boden, 1 Einzel-Hochbett und 1 Doppel-Hochbett )**

Das Hoch-Doppelbett ist für Paare, Freund\*innen oder Kinder geeignet.



Die Gästeteage verfügt über drei **Dusch-/ Waschräume** mit jeweils drei WC's und jeweils abschließbaren Duschen sowie einem barrierefreien Dusch-/Waschraum mit WC. Zudem gibt es zwei einzelne Dusch-/Waschräume in zwei separaten Fluren (z.B. für Teamer\*innen).



Außerdem gibt es einen **Aufenthalts- und Frühstücksraum inklusive Küche** mit Möglichkeit zur Selbstversorgung.

Gästen mit eingeschränkter Mobilität steht ein Fahrstuhl im Haus zur Verfügung.



**Buchungsanfrage für die Gästetage im Internationalen Bildungszentrum dock europe, Bodenstedtstr. 16, (Hinterhof, Eingang West), 22765 Hamburg**

Name:

Straße:

PLZ:

Ort:

Telefon fix/mobil:

Email-Adresse:

**Buchungszeitraum**

von:

bis:

Ankunftszeit (in der Regel bis 19h):

Check-in ab 15 Uhr / Check-out bis 10 Uhr

**Zimmerwünsche, bitte Anzahl eintragen:**

Zweibettzimmer

Einzelzimmer (Zweibettzimmer zur Einzelnutzung)

Dreibettzimmer (1 Doppelbett unten mit zwei 0,80 x 2m Matratzen, 1 Einzelbett)

Vierbettzimmer (1 Doppelbett oben mit zwei 0,80 x 2m Matratzen, 1 Einzelbett unten, 1 Einzelbett oben)

Frühstück: ja

nein

(Frühstück 08:00 – 09:00 Uhr, abweichende Zeiten können individuell vereinbart werden)

**Bemerkungen:**


## **Wegbeschreibung zum Internationalen Bildungszentrum dock europe in der fux-Kaserne in Altona, ([www.fux-eg.org](http://www.fux-eg.org))**

**Anreise vom Flughafen Hamburg:** Nehmen Sie die S-Bahn S1 Richtung Blankenese oder Wedel bis zur Haltestelle „Bahnhof Altona“ (Fahrzeit ca 34 Minuten). Nehmen Sie dann den Bus 15 Richtung *Alsterchaussee* oder den Bus 20 Richtung *Rübenkamp* und steigen an der **Bushaltestelle Gerichtsstraße** aus (Fahrzeit 3 Minuten). Von dort sind es noch ca. 7 Minuten zu Fuß zur Bodenstedtstraße 16.

**Anreise vom Hauptbahnhof Hamburg:** Nehmen Sie die S-Bahn 21 Richtung *Elbgaustraße* oder die S-Bahn 31 Richtung *Altona*. Steigen Sie an der S-Bahn Haltestelle Holstenstraße aus (Fahrzeit ca. 8 Minuten). Dort nehmen Sie den Bus 20 oder 25 Richtung *Altona* und steigen an der **Bushaltestelle Gerichtsstraße** aus. Von dort sind es noch ca. 7 Minuten zu Fuß zur Bodenstedtstraße 16.

**Anreise vom Bahnhof Altona:** Nehmen Sie den Bus 15 Richtung Alsterchaussee oder den Bus 20 Richtung Rübenkamp und steigen an der **Bushaltestelle Gerichtsstraße** aus (Fahrzeit 3 Minuten). Von dort sind es noch ca. 7 Minuten zu Fuß zur Bodenstedtstraße 16.

### **Wenn Sie in der Bodenstedtstraße 16 angekommen sind:**

Gehen Sie direkt in den Hinterhof, biegen rechts hinter dem Haus ab und dann nochmal scharf nach rechts (einfach dicht an der Hauswand entlanggehen).

Dort finden Sie den **Eingang WEST** neben den Briefkästen.

***Ziel Gästetage dock europe:*** Sie gehen in den 1. Stock und gehen zur Rezeption durch die pinkfarbene Tür.

***Ziel Seminarraum dock europe:*** Sie gehen in den 2. Stock und wenden sich nach links und nochmal links und erreichen den Eingang zum Seminarraum dock europe.

